

[ Powietrze ]

[ Woda ]

[ Ziemia ]

[ Buderus ]

Pakiety solarne



## Pakiety solarne – po prostu idealnie dopasowane

Pakiety

2xSILVER+

3xSILVER+

2xGOLD+

3xGOLD+

2xPLATINUM+

3xPLATINUM+

18xDIAMANT+

24xDIAMANT+

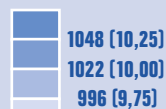
30xDIAMANT+

Ciepło jest naszym żywiołem

**Buderus**

# Pakiety słoneczne oparte na kolektorach i urządzeniach grzewczych marki Buderus

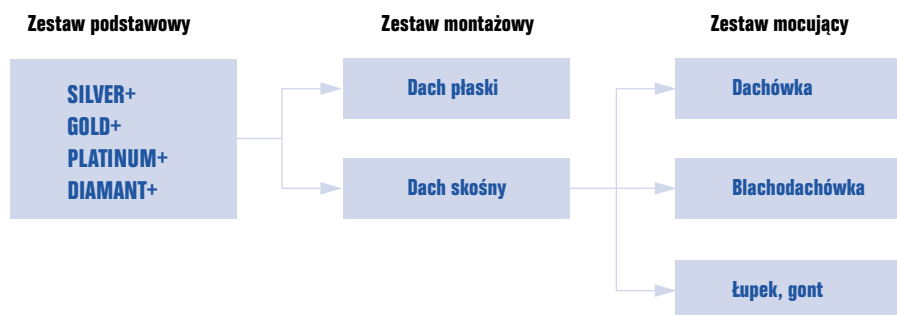
W celu dokonania prawidłowego doboru elementów instalacji słonecznej oprócz wiedzy czysto projektowej, niezbędna jest również wiedza związana z zaawansowanymi zagadnieniami pozyskania energii promieniowania słonecznego oraz warunków pracy kolektorów słonecznych. Dlatego, fachowcy z firmy Buderus, przygotowali kompletne pakiety solarne, uwzględniające złożoność działania systemu słonecznego w instalacjach przeznaczonych do przygotowania ciepłej wody użytkowej.



KWh/m<sup>2</sup> na rok (MJ/m<sup>2</sup> na dzień)

Nasze zestawy i systemy słoneczne do podgrzewania ciepłej wody użytkowej złożone z kolektorów płaskich Logasol SKN4.0, SKS4.0, CKN 2.0. oraz próżniowych Logasol SKR6...CPC/SKR12...CPC, zaprojektowane są tak, aby instalacja grzewcza i c.w.u. była bardzo efektywna i jednocześnie najbardziej oszczędna. Każdy element zestawu i systemu został dobrany w taki sposób, aby jak najlepiej współpracować z pozostałymi częściami całej instalacji słonecznej.

Technologię słoneczną można skutecznie wykorzystać na całym obszarze Polski. Najbardziej uprzywilejowanym regionem, pod względem napromieniowania słonecznego, jest południowa część województwa lubelskiego oraz wschodnie i środkowe obszary kraju. Najmniejszy w skali roku, dopływ energii słonecznej, obserwuje się na Śląsku oraz w rejonie północnym naszego kraju, obejmującym pas wybrzeża z wyjątkiem Wybrzeża Zachodniego.



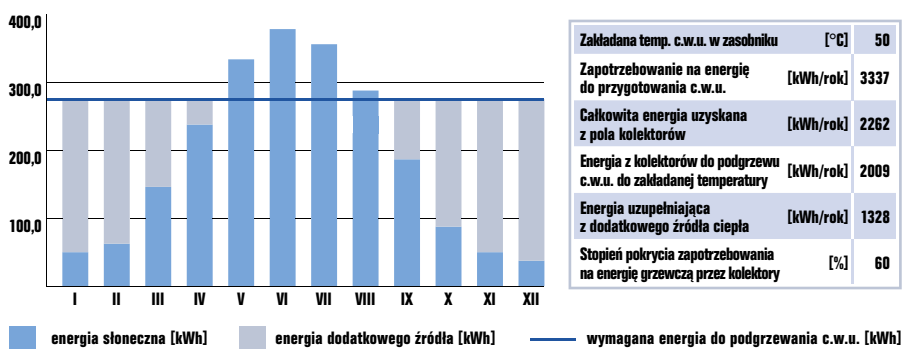
# Uniwersalny pakiet solarny 2xSILVER+

**[Cena katalogowa  
7 990,00 netto]**

Uniwersalny pakiet solarny z 2 płaskimi, pionowymi kolektorami słonecznymi Logasol CKN 2.0 oraz biwalentnym podgrzewaczem Logalux SM o pojemności 200l. Pakiet dedykowany jest dla 2-3 użytkowników przy standardowym zapotrzebowaniu na c.w.u. Połączenia hydrauliczne pola kolektorów zostały uwzględnione w pakietach do montażu.



## Zestawienie energetyczne pracy instalacji solarnej - pakiet 2xSILVER+



Zakładana temp. c.w.u. w zasobniku	[°C]	50
Zapotrzebowanie na energię do przygotowania c.w.u.	[kWh/rok]	3337
Całkowita energia uzyskana z pola kolektorów	[kWh/rok]	2262
Energia z kolektorów do podgrzewu c.w.u. do zakładanej temperatury	[kWh/rok]	2009
Energia uzupełniająca z dodatkowego źródła ciepła	[kWh/rok]	1328
Stopień pokrycia zapotrzebowania na energię grzewczą przez kolektory	[%]	60

Energia z kolektorów słonecznych Buderus, określa ilość darmowej energii cieplnej jaką pozyskuje instalacja słoneczna w ciągu roku. O taką ilość energii cieplnej zużywać będzie mniej system grzewczy budynku do produkcji ciepłej wody użytkowej. Stanowi to niewątpliwą oszczędność finansową.

## Pakiet 2xSILVER+

Indeks	Pakiet	ilość	cena netto PLN	cena brutto PLN
2xSILVER+	2xSILVER+	1	7 990,00	9 827,70

## Elementy montażowe dla pakietu solarnego 2xSILVER+

Indeks	Pakiet	ilość	cena netto PLN	cena brutto PLN
DP.2xSILVER+	Pakiet do montażu 2xSILVER+ na dachu płaskim	1	1 290,00	1 586,70

Indeks	Pakiet	ilość	cena netto PLN	cena brutto PLN
NP.2xSILVER+	Pakiet do montażu 2xSILVER+ na połaci dachu	1	590,00	725,70

+

BD.NP.PL.2	Zestaw mocujący do blachodachówki	2	lub	539,00	662,97
DC.NP.PL.2	Zestaw mocujący do dachówki	2	lub	539,00	662,97
GL.NP.PL.2	Zestaw mocujący do gontu	2		539,00	662,97

## Elementy pakietu:

- Płaski, pionowy kolektor słoneczny Logasol CKN 2.0-s (2 szt.)
- Biwalentny podgrzewacz c.w.u. Logalux SM 200/5 W o pojemności 200l (w kolorze białym)
- Dwupionowa stacja pompowa KS0105 z wbudowanym separatorem powietrza (w kolorze białym)
- Naścienny regulator solarny Logamax SC20 (w kolorze białym)
- Naczynie wzbiorcze o pojemności 18l (w kolorze białym)
- Płyn solarny do kolektorów płaskich Tyfocor L 45:55% o pojemności 20l

## Założenia:

- Zakładana temperatura ciepłej wody użytkowej: 50°C
- Kolektor usytuowany w kierunku południowym
- Kolektor nachylony pod kątem 45°
- Usytuowanie budynku - stacja meteorologiczna Poznań



\* Od 1 lutego 2013 roku istnieje możliwość przedłużenia gwarancji na płaskie kolektory słoneczne Logasol CKN 2.0-s do okresu 10 lat, po spełnieniu wszystkich warunków zawartych w karcie gwarancyjnej.

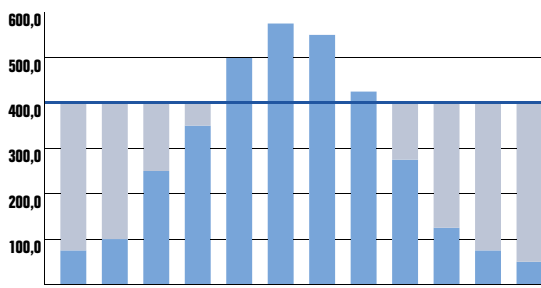
# Uniwersalny pakiet solarny 3xSILVER+

**[Cena katalogowa  
9 890,00 netto]**

Uniwersalny pakiet solarny z 3 płaskimi, pionowymi kolektorami słonecznymi Logasol CKN 2.0 oraz biwalentnym podgrzewaczem Logalux SM o pojemności 300l. Pakiet dedykowany jest dla 3-4 użytkowników przy standardowym zapotrzebowaniu na c.w.u., alternatywnie w lokalizacjach o mniejszym natężeniu promieniowania słonecznego lub dla większej ilości osób przy niskim zapotrzebowaniu na c.w.u. Połączenia hydrauliczne pola kolektorów zostały uwzględnione w pakietach do montażu.



## Zestawienie energetyczne pracy instalacji solarnej - pakiet 3xSILVER+



Zakładana temp. c.w.u. w zasobniku [°C]	50
Zapotrzebowanie na energię do przygotowania c.w.u. [kWh/rok]	5006
Całkowita energia uzyskana z pola kolektorów [kWh/rok]	3394
Energia z kolektorów do podgrzewu c.w.u. do zakładanej temperatury [kWh/rok]	3014
Energia uzupełniająca z dodatkowego źródła ciepła [kWh/rok]	1992
Stożek pokrycia zapotrzebowania na energię grzewczą przez kolektory [%]	60

energia słoneczna [kWh]    energia dodatkowego źródła [kWh]    — wymagana energia do podgrzewania c.w.u. [kWh]

Energia z kolektorów słonecznych Buderus, określa ilość darmowej energii cieplnej jaką pozyskuje instalacja słoneczna w ciągu roku. O taką ilość energii cieplnej zużywać będzie mniej system grzewczy budynku do produkcji ciepłej wody użytkowej. Stanowi to niewątpliwą oszczędność finansową.

## Pakiet 3xSILVER+

Indeks	Pakiet	ilość	cena netto PLN	cena brutto PLN
3xSILVER+	3xSILVER+	1	9 890,00	12 164,70

## Elementy montażowe dla pakietu solarnego 3xSILVER+

Indeks	Pakiet	ilość	cena netto PLN	cena brutto PLN
DP.3xSILVER+	Pakiet do montażu 3xSILVER+ na dachu płaskim	1	1 490,00	1 832,70

Indeks	Pakiet	ilość	cena netto PLN	cena brutto PLN
NP.3xSILVER+	Pakiet do montażu 3xSILVER+ na połaci dachu	1	790,00	971,70

+

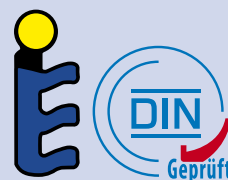
BD.NP.PL.3	Zestaw mocujący do blachodachówki	3	lub	809,00	995,07
DC.NP.PL.3	Zestaw mocujący do dachówki	3	lub	809,00	995,07
GL.NP.PL.3	Zestaw mocujący do gontu	3		809,00	995,07

## Elementy pakietu:

- Płaski, pionowy kolektor słoneczny Logasol CKN 2.0-s (3 szt.)
- Biwalentny podgrzewacz c.w.u. Logalux SM 300/5 W o pojemności 300l (w kolorze białym)
- Dwupionowa stacja pompowa KS0105 z wbudowanym separatorem powietrza (w kolorze białym)
- Naścienny regulator solarny Logamax SC20 (w kolorze białym)
- Naczynie wzbiorcze o pojemności 18l (w kolorze białym)
- Płyn solarny do kolektorów płaskich Tyfocor L 45:55% o pojemności 30l

## Założenia:

- Zakładana temperatura ciepłej wody użytkowej: 50°C
- Kolektor usytuowany w kierunku południowym
- Kolektor nachylony pod kątem 45°
- Usytuowanie budynku – stacja meteorologiczna Poznań



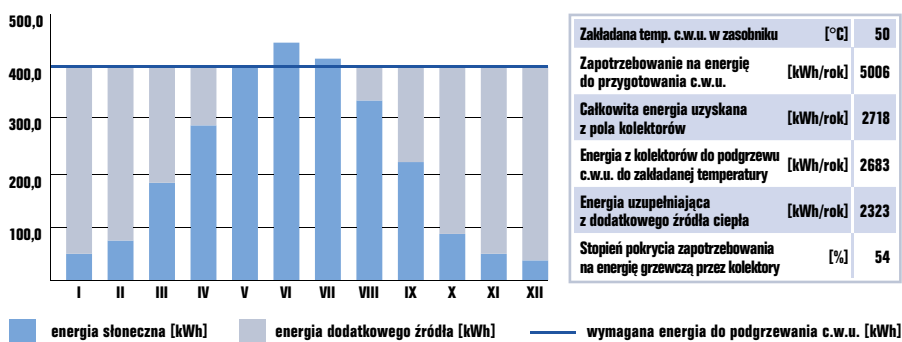
# Uniwersalny pakiet solarny 2xGOLD+

**[Cena katalogowa  
10 290,00 netto]**

Uniwersalny pakiet solarny z 2 płaskimi, pionowymi kolektorami słonecznymi Logasol SKN 4.0 oraz bivalentnym podgrzewaczem Logalux SM o pojemności 300l. Pakiet dedykowany jest dla 3-4 użytkowników przy standardowym zapotrzebowaniu na c.w.u. Połączenia hydrauliczne pola kolektorów zostały uwzględnione w pakietach do montażu.



## Zestawienie energetyczne pracy instalacji solarnej - pakiet 2xGOLD+



Energia z kolektorów słonecznych Buderus, określa ilość darmowej energii cieplnej jaką pozyskuje instalacja słoneczna w ciągu roku. O taką ilość energii cieplnej zużywać będzie mniej system grzewczy budynku do produkcji ciepłej wody użytkowej. Stanowi to niewątpliwą oszczędność finansową.

## Pakiet 2xGOLD+

Indeks	Pakiet	ilość	cena netto PLN	cena brutto PLN
2xGOLD+	2xGOLD+	1	10 290,00	12 656,70

## Elementy montażowe dla pakietu solarnego 2xGOLD+

Indeks	Pakiet	ilość	cena netto PLN	cena brutto PLN
DP.2xGOLD+	Pakiet do montażu 2xGOLD+ na dachu płaskim	1	1 990,00	2 447,70

Indeks	Pakiet	ilość	cena netto PLN	cena brutto PLN
NP.2xGOLD+	Pakiet do montażu 2xGOLD+ na połaci dachu	1	990,00	1 217,70

+

BD.NP.PL.2	Zestaw mocujący do blachodachówki	2	lub	539,00	662,97
DC.NP.PL.2	Zestaw mocujący do dachówki	2	lub	539,00	662,97
GL.NP.PL.2	Zestaw mocujący do gontu	2		539,00	662,97

## Elementy pakietu:

- Płaski, pionowy kolektor słoneczny Logasol SKN 4.0-s (2 szt.)
- Bivalentny podgrzewacz c.w.u. Logalux SM 300/5 W o pojemności 300l (w kolorze białym)
- Dwupionowa stacja pompowa KS0105 z wbudowanym separatorem powietrza (w kolorze białym)
- Naścienny regulator solarny Logamax SC20 (w kolorze białym)
- Naczynie wzbiorcze o pojemności 18l (w kolorze białym)
- Płyn solarny do kolektorów płaskich Tyfocor L 45:55% o pojemności 20l

## Założenia:

- Zakładana temperatura ciepłej wody użytkowej: 50°C
- Kolektor usytuowany w kierunku południowym
- Kolektor nachylony pod kątem 45°
- Usytuowanie budynku - stacja meteorologiczna Poznań



\* Od 1 lutego 2013 roku istnieje możliwość przedłużenia gwarancji na płaskie kolektory słoneczne Logasol SKN 4.0-s do okresu 10 lat, po spełnieniu wszystkich warunków zawartych w karcie gwarancyjnej.

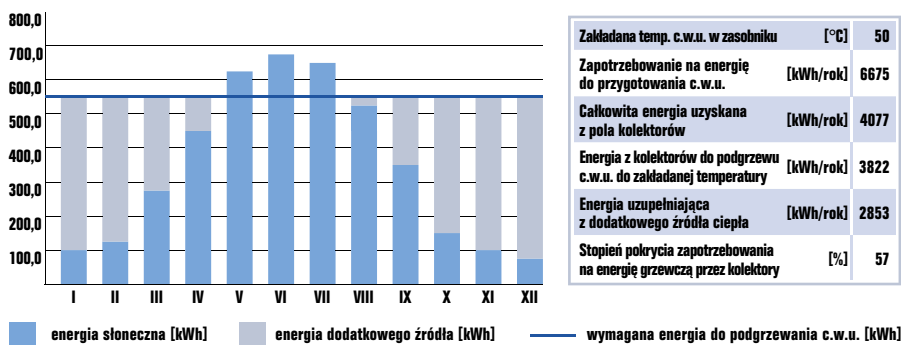
# Uniwersalny pakiet solarny 3xGOLD+

**Cena katalogowa**  
**14 090,00 netto**

Uniwersalny pakiet solarny z 3 płaskimi, pionowymi kolektorami słonecznymi Logasol SKN 4.0 oraz biwalentnym podgrzewaczem Logalux SM o pojemności 400l. Pakiet dedykowany jest dla 4-5 użytkowników przy standardowym zapotrzebowaniu na c.w.u., alternatywnie w lokalizacjach o mniejszym natężeniu promieniowania słonecznego lub dla większej ilości osób przy niskim zapotrzebowaniu na c.w.u. Połączenia hydrauliczne pola kolektorów zostały uwzględnione w pakietach do montażu.



## Zestawienie energetyczne pracy instalacji solarnej - pakiet 3xGOLD+



Energia z kolektorów słonecznych Buderus, określa ilość darmowej energii cieplnej jaką pozyskuje instalacja słoneczna w ciągu roku. O taką ilość energii cieplnej zużywać będzie mniżej system grzewczy budynku do produkcji ciepłej wody użytkowej. Stanowi to niewątpliwą oszczędność finansową.

## Pakiet 3xGOLD+

Indeks	Pakiet	ilość	cena netto PLN	cena brutto PLN
3xGOLD+	3xGOLD+	1	14 090,00	17 330,70

## Elementy montażowe dla pakietu solarnego 3xGOLD+

Indeks	Pakiet	ilość	cena netto PLN	cena brutto PLN
DP.3xGOLD+	Pakiet do montażu 3xGOLD+ na dachu płaskim	1	2 690,00	3 308,70

Indeks	Pakiet	ilość	cena netto PLN	cena brutto PLN
NP.3xGOLD+	Pakiet do montażu 3xGOLD+ na połaci dachu	1	1 290,00	1 586,70

+

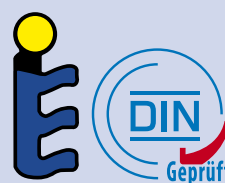
BD.NP.PŁ.3	Zestaw mocujący do blachodachówki	3	lub	809,00	995,07
DC.NP.PŁ.3	Zestaw mocujący do dachówki	3	lub	809,00	995,07
GE.NP.PŁ.3	Zestaw mocujący do gontu	3		809,00	995,07

## Elementy pakietu:

- Płaski, pionowy kolektor słoneczny Logasol SKN 4.0-s (3 szt.)
- Biwalentny podgrzewacz c.w.u. Logalux SM 400/5 W o pojemności 400l (w kolorze białym)
- Dwupionowa stacja pompowa KS0105 z wbudowanym separatorem powietrza (w kolorze białym)
- Naścienny regulator solarny Logamax SC20 (w kolorze białym)
- Naczynie wzbiorcze o pojemności 18l (w kolorze białym)
- Płyn solarny do kolektorów płaskich Tyfocor L 45:55% o pojemności 30l

## Założenia:

- Zakładana temperatura ciepłej wody użytkowej: 50°C
- Kolektor usytuowany w kierunku południowym
- Kolektor nachylony pod kątem 45°
- Usytuowanie budynku - stacja meteorologiczna Poznań



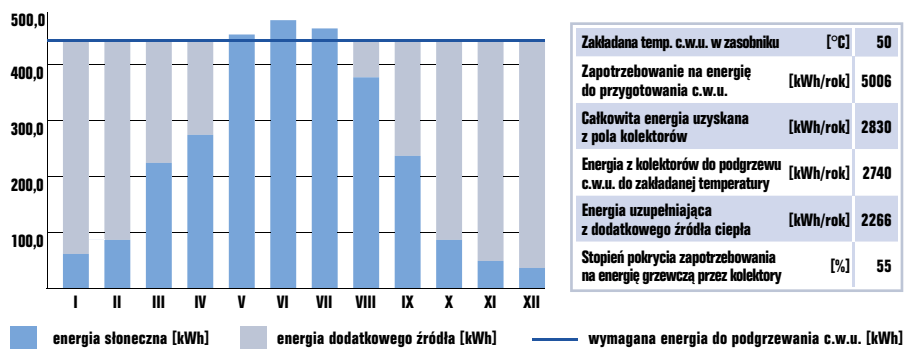
# Uniwersalny pakiet solarny 2xPLATINUM+

**Cena katalogowa**  
**14 890,00 netto**

Uniwersalny pakiet solarny z 2 płaskimi, pionowymi kolektorami słonecznymi Logasol SKS 4.0 oraz biwalentnym podgrzewaczem Logalux SL o pojemności 300l. Pakiet dedykowany jest dla 3-4 użytkowników przy standardowym zapotrzebowaniu na c.w.u., alternatywnie w lokalizacjach o mniejszym natężeniu promieniowania słonecznego lub dla większej ilości osób przy niskim zapotrzebowaniu na c.w.u. Połączenia hydrauliczne pola kolektorów zostały uwzględnione w pakietach do montażu.



## Zestawienie energetyczne pracy instalacji solarnej - pakiet 2xPLATINUM+



Energia z kolektorów słonecznych Buderus, określa ilość darmowej energii ciepłej jaką pozyskuje instalacja słoneczna w ciągu roku. O taką ilość energii ciepłej zużywać będzie mniej system grzewczy budynku do produkcji ciepłej wody użytkowej. Stanowi to niewątpliwą oszczędność finansową.

## Pakiet 2xPLATINUM+

Indeks	Pakiet	ilość	cena netto PLN	cena brutto PLN
2xPLATINUM+	2xPLATINUM+	1	14 890,00	18 314,70

## Elementy montażowe dla pakietu solarnego 2xPLATINUM+

Indeks	Pakiet	ilość	cena netto PLN	cena brutto PLN
DP.2xPLATINUM+	Pakiet do montażu 2xPLATINUM+ na dachu płaskim	1	1 990,00	2 447,70

Indeks	Pakiet	ilość	cena netto PLN	18 mm	cena brutto PLN
NP.2xPLATINUM+	Pakiet do montażu 2xPLATINUM+ na połaci dachu	1	990,00		1 217,70

+

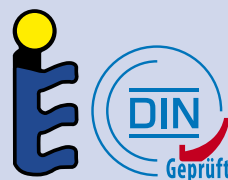
Indeks	Pakiet	ilość	lub	cena netto PLN	cena brutto PLN
BD.NP.PL.2	Zestaw mocujący do blachodachówki	2		539,00	662,97
DC.NP.PL.2	Zestaw mocujący do dachówki	2		539,00	662,97
GŁ.NP.PL.2	Zestaw mocujący do gontu	2		539,00	662,97

## Elementy pakietu:

- Płaski, pionowy kolektor słoneczny Logasol SKS 4.0-s (2 szt.)
- Biwalentny podgrzewacz c.w.u. Logalux SL 300/5 W o pojemności 300l (w kolorze białym)
- Dwupionowa stacja pompowa KS0105 z wbudowanym separatorem powietrza (w kolorze białym)
- Naścienny regulator solarny Logamax SC20 (w kolorze białym)
- Naczynie wzbiorcze o pojemności 18l (w kolorze białym)
- Płyn solarny do kolektorów płaskich Tyfocor L 45:55% o pojemności 20l

## Założenia:

- Zakładana temperatura ciepłej wody użytkowej: 50°C
- Kolektor usytuowany w kierunku południowym
- Kolektor nachylony pod kątem 45°
- Usytuowanie budynku - stacja meteorologiczna Poznań



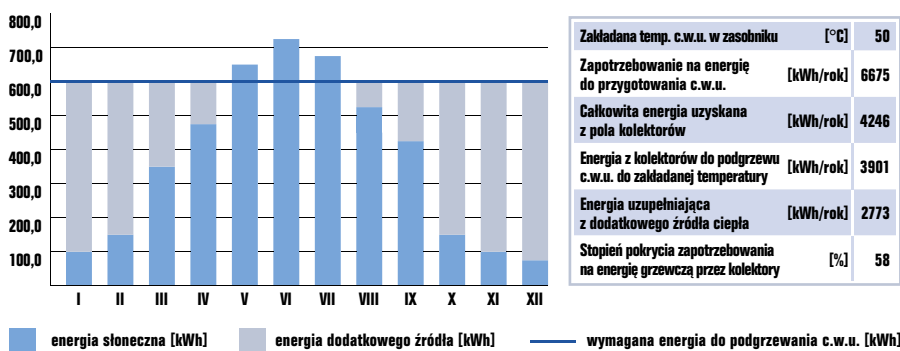
# Uniwersalny pakiet solarny 3xPLATINUM+

**[Cena katalogowa]  
19 890,00 netto**

Uniwersalny pakiet solarny z 3 płaskimi, pionowymi kolektorami słonecznymi Logasol SKS 4.0 oraz biwalentnym podgrzewaczem Logalux SL o pojemności 400l. Pakiet dedykowany jest dla 4-5 użytkowników przy standardowym zapotrzebowaniu na c.w.u., alternatywnie w lokalizacjach o mniejszym natężeniu promieniowania słonecznego lub dla większej ilości osób przy niskim zapotrzebowaniu na c.w.u. Połączenia hydrauliczne pola kolektorów zostały uwzględnione w pakietach do montażu.



## Zestawienie energetyczne pracy instalacji solarnej - pakiet 3xPLATINUM+



Energia z kolektorów słonecznych Buderus, określa ilość darmowej energii ciepłej jaką pozyskuje instalacja słoneczna w ciągu roku. O taką ilość energii ciepłej zużywać będzie mniej system grzewczy budynku do produkcji ciepłej wody użytkowej. Stanowi to niewątpliwą oszczędność finansową.

## Pakiet 3xPLATINUM+

Indeks	Pakiet	ilość	cena netto PLN	cena brutto PLN
3xPLATINUM+	3xPLATINUM+	1	19 890,00	24 464,70

## Elementy montażowe dla pakietu solarnego 3xPLATINUM+

Indeks	Pakiet	ilość	cena netto PLN	cena brutto PLN
DP.3xPLATINUM+	Pakiet do montażu 3xPLATINUM+ na dachu płaskim	1	2 690,00	3 308,70

Indeks	Pakiet	ilość	cena netto PLN	cena brutto PLN
NP.3xPLATINUM+	Pakiet do montażu 3xPLATINUM+ na połaci dachu	1	1 290,00	1 586,70

+

BD.NP.PL.3	Zestaw mocujący do blachodachówki	3	lub	809,00	995,07
DC.NP.PL.3	Zestaw mocujący do dachówki	3	lub	809,00	995,07
GŁ.NP.PL.3	Zestaw mocujący do gontu	3		809,00	995,07

## Elementy pakietu:

- Płaski, pionowy kolektor słoneczny Logasol SKS 4.0-s (3 szt.)
- Biwalentny podgrzewacz w.w.u. Logalux SL 400/5 W o pojemności 400l (w kolorze białym)
- Dwupionowa stacja pompowa KS0105 z wbudowanym separatorem powietrza (w kolorze białym)
- Naścienny regulator solarny Logamax SC20 (w kolorze białym)
- Naczynie wzbiorcze o pojemności 18l (w kolorze białym)
- Płyn solarny do kolektorów płaskich Tyfocor L 45:55% o pojemności 30l

## Założenia:

- Zakładana temperatura ciepłej wody użytkowej: 50°C
- Kolektor usytuowany w kierunku południowym
- Kolektor nachylony pod kątem 45°
- Usytuowanie budynku - stacja meteorologiczna Poznań





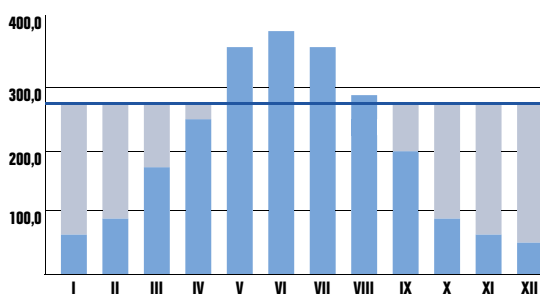
# Uniwersalny pakiet solarny 18xDIAMANT+

**Cena katalogowa**  
**13 190,00 netto**

Uniwersalny pakiet solarny z próżniowymi kolektorami słonecznymi Logasol SKR (18 rur) oraz biwalentnym podgrzewaczem Logalux SM o pojemności 200l. Pakiet dedykowany jest dla 2-3 użytkowników przy standardowym zapotrzebowaniu na c.w.u. Połączenia hydrauliczne pola kolektorów zostały uwzględnione w pakietach do montażu.



## Zestawienie energetyczne pracy instalacji solarnej - pakiet 18xDIAMANT+



Zakładana temp. c.w.u. w zasobniku [°C]	50
Zapotrzebowanie na energię do przygotowania c.w.u. [kWh/rok]	3337
Całkowita energia uzyskana z pola kolektorów [kWh/rok]	2314
Energia z kolektorów do podgrzewu c.w.u. do zakładanej temperatury [kWh/rok]	2074
Energia uzupełniająca z dodatkowego źródła ciepła [kWh/rok]	1264
Stożenie pokrycia zapotrzebowania na energię grzewczą przez kolektory [%]	62

■ energia słoneczna [kWh] ■ energia dodatkowego źródła [kWh] — wymagana energia do podgrzewania c.w.u. [kWh]

Energia z kolektorów słonecznych Buderus, określa ilość darmowej energii cieplnej jaką pozyskuje instalacja słoneczna w ciągu roku. O taką ilość energii cieplnej zużywać będzie mniej system grzewczy budynku do produkcji ciepłej wody użytkowej. Stanowi to niewątpliwą oszczędność finansową.

## Pakiet 18xDIAMANT+

Indeks	Pakiet	ilość	cena netto PLN	cena brutto PLN
18xDIAMANT+	18xDIAMANT+	1	13 190,00	16 223,70

## Elementy montażowe dla pakietu solarnego 18xDIAMANT+

Indeks	Pakiet	ilość	cena netto PLN	cena brutto PLN
DP.18xDIAMANT+	Pakiet do montażu 18xDIAMANT+ na dachu płaskim	1	1 990,00	2 447,70

Indeks	Pakiet	ilość	cena netto PLN	cena brutto PLN
NP.18xDIAMANT+	Pakiet do montażu 18xDIAMANT+ na połaci dachu	1	990,00	1 217,70

+

BD.NP.PR.18	Zestaw mocujący do blachodachówki	2	lub	690,00	848,70
DC.NP.PR.18	Zestaw mocujący do dachówki	2	lub	690,00	848,70
GL.NP.PR.18	Zestaw mocujący do gontu	2		690,00	848,70

## Elementy pakietu:

- Próżniowy kolektor słoneczny Logasol SKR (1 szt. po 12 rur oraz 1 szt. po 6 rur)
- Biwalentny podgrzewacz c.w.u. Logalux SM 200/5 W o pojemności 200l (w kolorze białym)
- Dwupionowa stacja pompowa KS0105 z wbudowanym separatorem powietrza (w kolorze białym)
- Naścienny regulator solarny Logamax SC20 (w kolorze białym)
- Naczynie wzbiorcze o pojemności 25l (w kolorze białym)
- Płyn solarny do kolektorów próżniowych Tyfocor LS 43:57% o pojemności 20l

## Założenia:

- Zakładana temperatura ciepłej wody użytkowej: 50°C
- Kolektor usytuowany w kierunku południowym
- Kolektor nachylony pod kątem 45°
- Usytuowanie budynku – stacja meteorologiczna Poznań



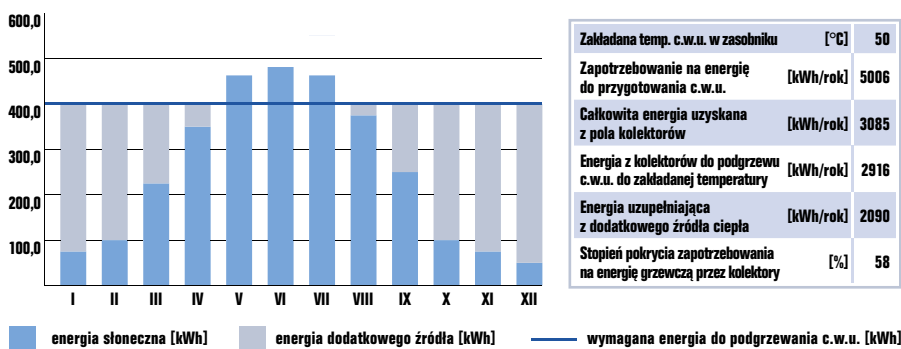
# Uniwersalny pakiet solarny 24xDIAMANT+

**[Cena katalogowa]  
16 090,00 netto**

Uniwersalny pakiet solarny z próżniowymi kolektorami słonecznymi Logasol SKR (24 rury) oraz biwalentnym podgrzewaczem Logalux SM o pojemności 300l. Pakiet dedykowany jest dla 3-4 użytkowników przy standardowym zapotrzebowaniu na c.w.u., alternatywnie w lokalizacjach o mniejszym natężeniu promieniowania słonecznego lub dla większej ilości osób przy niskim zapotrzebowaniu na c.w.u. Połączenia hydrauliczne pola kolektorów zostały uwzględnione w pakietach do montażu.



## Zestawienie energetyczne pracy instalacji solarnej - pakiet 24xDIAMANT+



Energia z kolektorów słonecznych Buderus, określa ilość darmowej energii cieplnej jaką pozyskuje instalacja słoneczna w ciągu roku. O taką ilość energii cieplnej zużywać będzie mój system grzewczy budynku do produkcji ciepłej wody użytkowej. Stanowi to niewątpliwą oszczędność finansową.

## Pakiet 24xDIAMANT+

Indeks	Pakiet	ilość	cena netto PLN	cena brutto PLN
24xDIAMANT+	24xDIAMANT+	1	16 090,00	19 790,70

## Elementy montażowe dla pakietu solarnego 24xDIAMANT+

Indeks	Pakiet	ilość	cena netto PLN	cena brutto PLN
DP.24xDIAMANT+	Pakiet do montażu 24xDIAMANT+ na dachu płaskim	1	1 990,00	2 447,70

Indeks	Pakiet	ilość	cena netto PLN	cena brutto PLN
NP.24xDIAMANT+	Pakiet do montażu 24xDIAMANT+ na połaci dachu	1	990,00	1 217,70

+

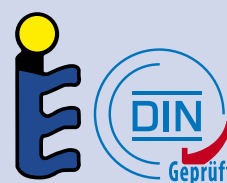
BD.NP.PR.24	Zestaw mocujący do blachodachówki	2	lub	690,00	848,70
DC.NP.PR.24	Zestaw mocujący do dachówki	2	lub	690,00	848,70
GŁ.NP.PR.24	Zestaw mocujący do gontu	2	lub	690,00	848,70

## Elementy pakietu:

- Próżniowy kolektor słoneczny Logasol SKR (2 szt. po 12 rur)
- Biwalentny podgrzewacz c.w.u. Logalux SM 300/5 W o pojemności 300l (w kolorze białym)
- Dwupionowa stacja pompowa KS0105 z wbudowanym separatorem powietrza (w kolorze białym)
- Naścienny regulator solarny Logamax SC20 (w kolorze białym)
- Naczynie wzbiorcze o pojemności 25l (w kolorze białym)
- Płyn solarny do kolektorów próżniowych Tyfocor LS 43:57% o pojemności 30l

## Założenia:

- Zakładana temperatura ciepłej wody użytkowej: 50°C
- Kolektor usytuowany w kierunku południowym
- Kolektor nachylony pod kątem 45°
- Usytuowanie budynku – stacja meteorologiczna Poznań



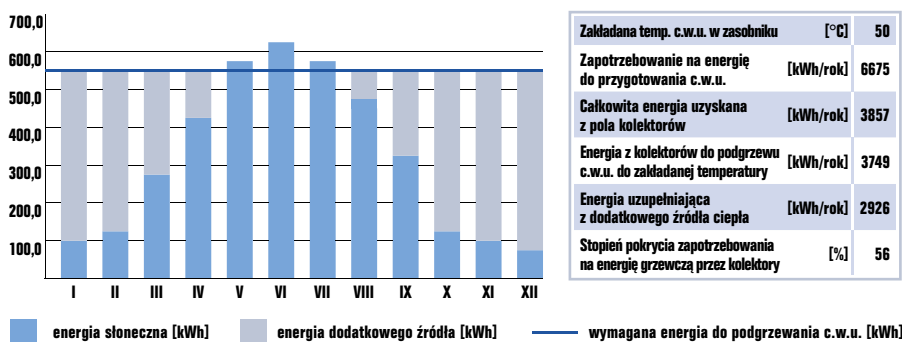
# Uniwersalny pakiet solarny 30xDIAMANT+

**Cena katalogowa**  
**20 290,00 netto**

Uniwersalny pakiet solarny z próżniowymi kolektorami słonecznymi Logasol SKR (30 rur) oraz bivalentnym podgrzewaczem Logalux SM o pojemności 400l. Pakiet dedykowany jest dla 4-5 użytkowników przy standardowym zapotrzebowaniu na c.w.u., alternatywnie w lokalizacjach o mniejszym natężeniu promieniowania słonecznego, lub dla większej ilości osób przy niskim zapotrzebowaniu na c.w.u. Połączenia hydrauliczne pola kolektorów zostały uwzględnione w pakietach do montażu.



## Zestawienie energetyczne pracy instalacji solarnej - pakiet 30xDIAMANT+



Energia z kolektorów słonecznych Buderus, określa ilość darmowej energii ciepłej jaką pozyskuje instalacja słoneczna w ciągu roku. O taką ilość energii ciepłej zużywać będzie mniej system grzewczy budynku do produkcji ciepłej wody użytkowej. Stanowi to niewątpliwą oszczędność finansową.

## Pakiet 30xDIAMANT+

Indeks	Pakiet	ilość	cena netto PLN	cena brutto PLN
30xDIAMANT+	30xDIAMANT+	1	20 290,00	24 956,70

## Elementy montażowe dla pakietu solarnego 30xDIAMANT+

Indeks	Pakiet	ilość	cena netto PLN	cena brutto PLN
DP.30xDIAMANT+	Pakiet do montażu 30xDIAMANT+ na dachu płaskim	1	2 890,00	3 554,70

Indeks	56 mm	ilość	cena netto PLN	cena brutto PLN
NP.30xDIAMANT+	Pakiet do montażu 30xDIAMANT+ na połaci dachu	1	1 290,00	1 586,70

+

BD.NP.PR.30	Zestaw mocujący do blachodachówki	3	lub	1 039,00	1 277,97
DC.NP.PR.30	Zestaw mocujący do dachówki	3	lub	1 039,00	1 277,97
GL.NP.PR.30	Zestaw mocujący do gontu	3		1 039,00	1 277,97

## Elementy pakietu:

- Próżniowy kolektor słoneczny Logasol SKR (2 szt. po 12 rur oraz 1 szt. po 6 rur)
- Bivalentny podgrzewacz c.w.u. Logalux SM 400/5 W o pojemności 400l (w kolorze białym)
- Dwupionowa stacja pompowa KS0105 z wbudowanym separatorem powietrza (w kolorze białym)
- Naścienny regulator solarny Logamax SC20 (w kolorze białym)
- Naczynie wzbiorcze o pojemności 25l (w kolorze białym)
- Płyn solarny do kolektorów próżniowych Tyfocor LS 43:57% o pojemności 40l

## Założenia:

- Zakładana temperatura ciepłej wody użytkowej: 50°C
- Kolektor usytuowany w kierunku południowym
- Kolektor nachylony pod kątem 45°
- Usytuowanie budynku – stacja meteorologiczna Poznań



Oddziały	kod pocztowy	miasto	ulica	telefon:	fax:	e-mail:
Buderus Poznań	62-080	Tarnowo Podgórne	Krucza 6	+48 61 816 71 00	+48 61 816 71 60	poznan@buderus.pl
Buderus Katowice	41-253	Czeladź	Wiejska 46	+48 32 295 04 00	+48 32 295 04 14	katowice@buderus.pl
Buderus Gdańsk	80-299	Gdańsk	Galaktyczna 32	+48 58 340 15 00	+48 58 340 15 15	gdansk@buderus.pl
Buderus Warszawa	02-230	Warszawa	Jutrzenki 102/104	+48 22 57 801 20	+48 22 57 801 21	warszawa@buderus.pl
Buderus Wrocław	55-070	Nowa Wieś Wrocławska	Wymysłowskiego 3	+48 71 364 79 00	+48 71 364 79 06	wroclaw@buderus.pl
Buderus Rzeszów	35-232	Rzeszów	Milocińska 15	+48 17 863 51 50	+48 17 863 51 50	rzyszow@buderus.pl
Buderus Szczecin	70-767	Szczecin	Hangarowa 8	+48 91 432 51 14	+48 91 432 51 19	szczecin@buderus.pl
Buderus Olsztyn	10-449	Olsztyn	Piłsudskiego 79H	+48 89 533 96 39	+48 89 539 10 55	olsztyn@buderus.pl
Buderus Kraków	30-716	Kraków	Przewóz 38	+48 12 653 07 65	+48 12 653 07 66	krakow@buderus.pl
Buderus Łódź	94-104	Łódź	Obywatelska 102/104	+48 42 648 87 60	+48 42 648 89 09	lodz@buderus.pl
Buderus Lublin	20-484	Lublin	Inżynierska 8 H	+48 81 441 59 41	+48 81 441 59 40	lublin@buderus.pl

Autoryzowany Partner Handlowy:

Robert Bosch Sp. z o.o.  
ul. Jutrzenki 105  
02-231 Warszawa  
Infolinia Buderus 801 777 801  
www.buderus.pl

**Buderus**